

INVESTICINIS SUKČIAVIMAS BANKO AKIMIS

AGNĖ STASIUK – Finansinių nusikaltimų skyriaus vyresnioji
specialistė

Sukčiavimas prasideda ne nuo
klaidos – jis prasideda nuo
pasitikėjimo...

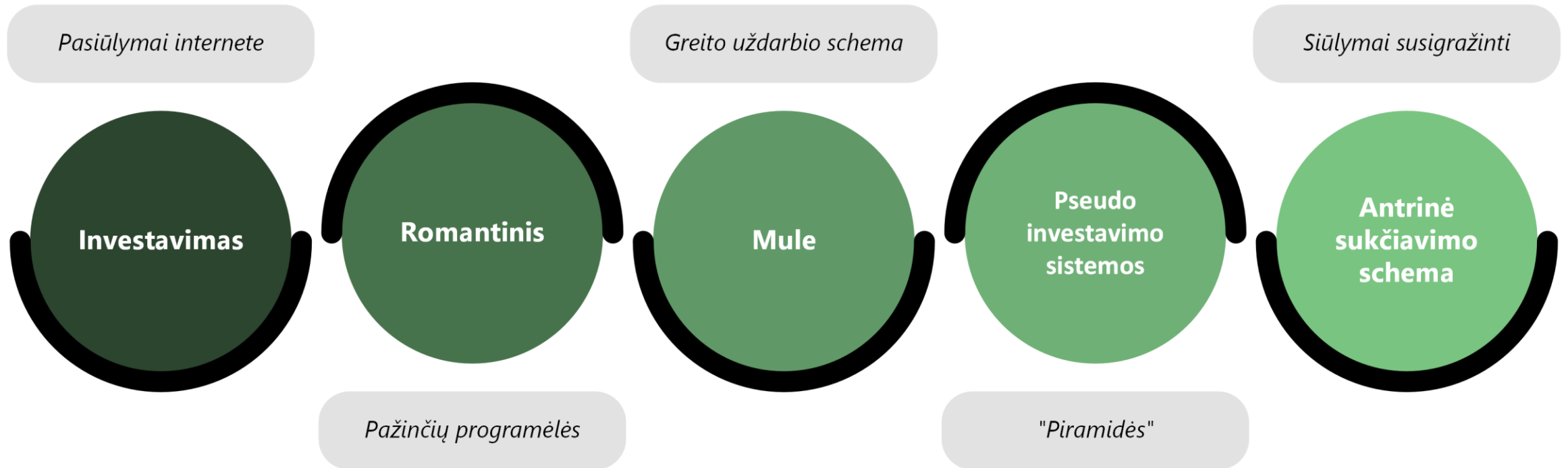
Kur bankas pamato sukčiavimą?

- Mokėjimų stebėsenos sistemos
- Klientų kreipimaisi
- Konsultacijų centras (pokalbiai su klientais)
- Lėšų atšaukimo (recall) užklauskos iš kitų bankų
- Policijos ar kitų institucijų informacija

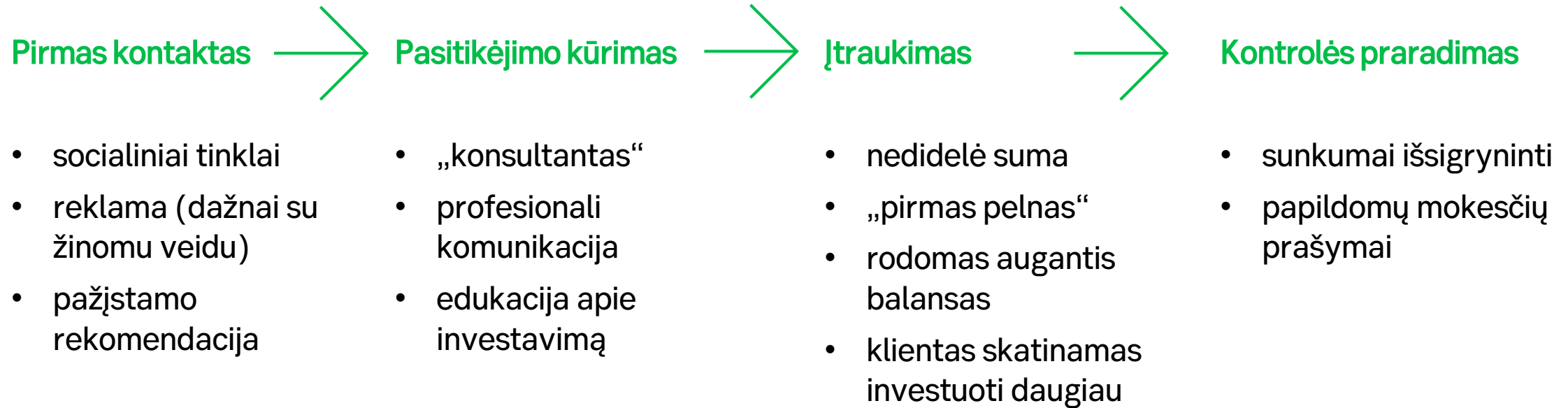
Sukčiavimas dažnai įvyksta kliento veiksmais – klientui pačiam inicijavus mokėjimą, todėl bankas praktikoje neretai susiduria jau su įvykusių operacijų pasekmėmis, nors tuo pačiu taiko prevencines ir operacijų stebėsenos priemones.



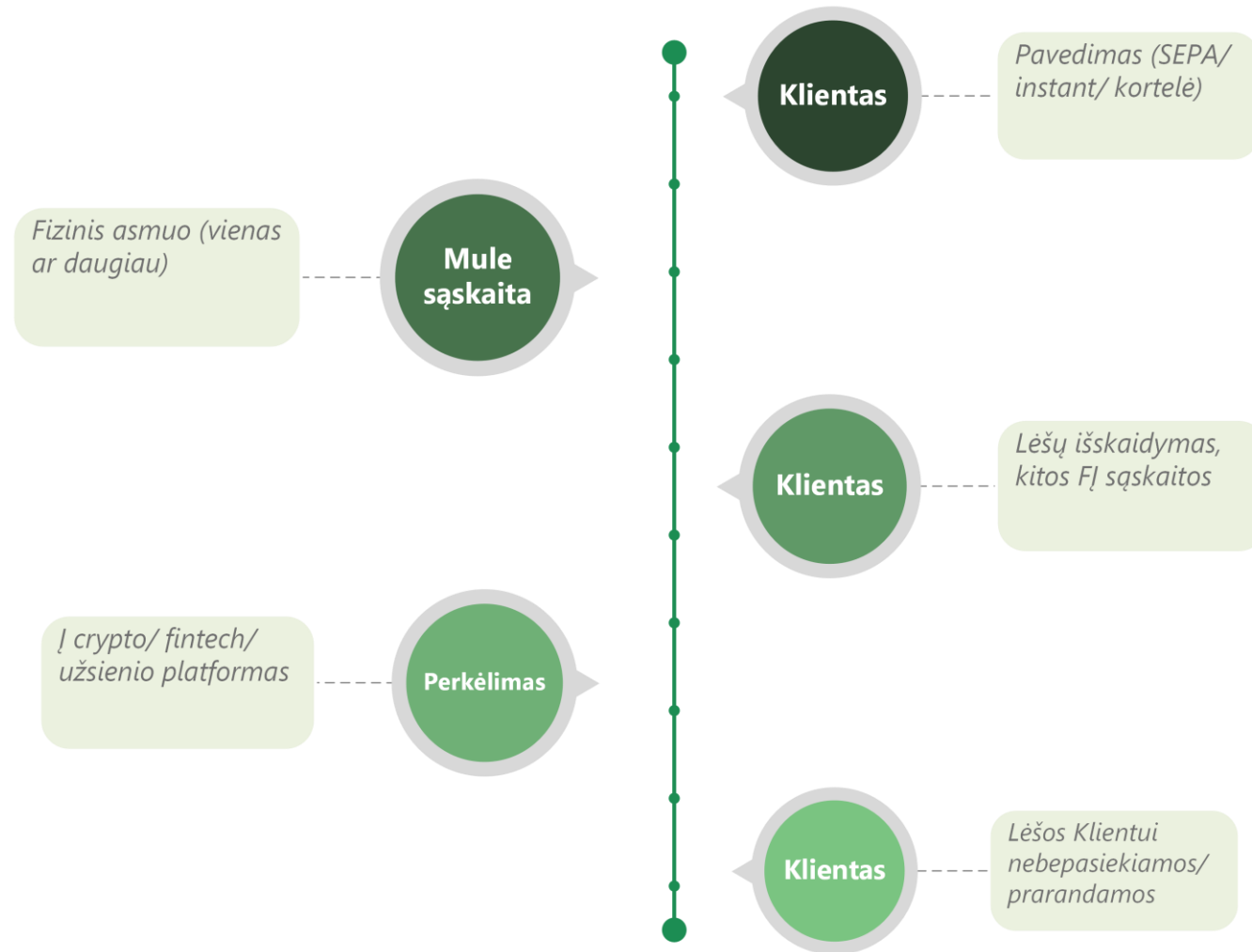
Aktualiausios tendencijos



1. Investicinis sukčiavimas



Lėšų judėjimo schema



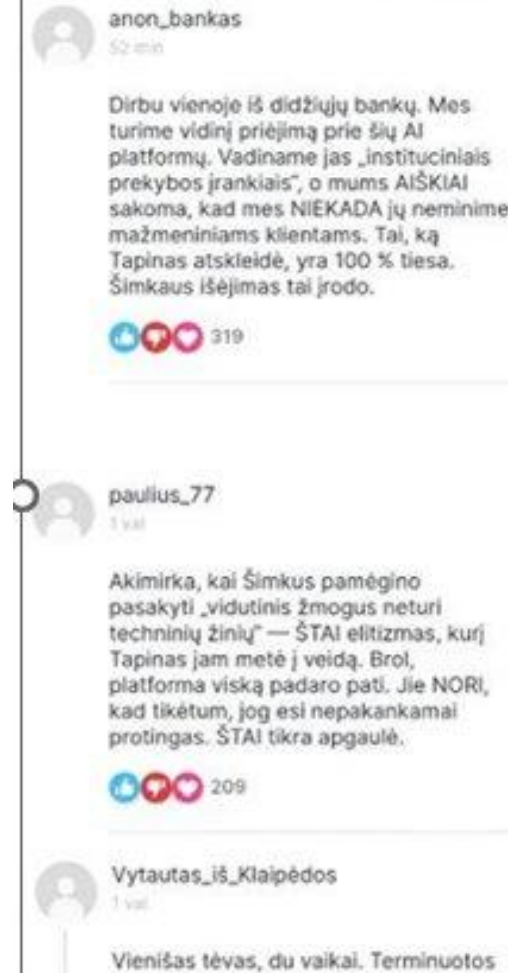
Melagingas investavimo pasiūlymas



- Sistema aktyvuojasi automatiškai po sandorio patvirtinimo.
- Registracijos priimamos iki 13.05.2026

SVARBU: Jūsų vieta programoje rezervuojama 24 valandoms. Jeigu neatsakysite į oficialaus atstovo skambutį ir nepatvirtinsite dalyvavimo per šį laiką, jūsų vieta bus perduota kitam pareiškėjui. Prašome būti atidiems ir laiku patvirtinti dalyvavimą.

**PRADĖKITE UŽ 250 €
— PATIKRINKITE
LAISVAS VIETAS**



2. Pseudo investavimo sistemos (piramidės)

Klasikinis sukčiavimas



Piramidinė schema



Piramidinės schemos pavyzdys



Eternity Eco Energy
Grupė trijų, planuoja padvigubinti turtą

Kiekvienas pakviestas tris draugus prisijungti prie komandos ir užbaigti trijų grupės, gauti vieną galimybę nuolatinės energijos ateities prekybos!

Tai yra jūsų išskirtinis augimo premijas, o kiekvienas dalijimasis yra turto pridėtinės vertės greitintuvas.

Kadangi mūsų komanda didės, mūsų konsensuso kapitalo jėga ir toliau didės.

Lucieno strategijos vadovaujant:

Be dviejų bazinių sandorių per dieną, kiekvienas narys gaus papildomą bazinę sandorio galimybę, kad galėtumėte nuolat pasimėgauti dideliu augimo pelnu.

Kiekvienas kvietimas - tai galimybė padidinti turtą. Kiekvienas [našas veda jus dar vienu žingsniu arčiau tikslo. Kuo didesnė, tuo stipresnė komanda, tuo kiekvienas jūsų [našas suteiks ilgalaikę naudą ir papildomą grąžą.

Veikite dabar ir prisijunkite prie savo draugų, kad kiekvienas dalijimasis paverstų realiu pelnu!



Eternity Eco Energy
Darbo grafikas

Londono laikas Jungtinėje Karalystėje

13:00	Pagrindinės energijos sandoriai vieną kartą
15:00	Papildomos energijos sandoriai 2 kartus
16:00	Trys asmenys, vieną kartą nuolat
19:00	Pagrindinės energijos sandoriai antrą kartą
21:00	Papildomos energijos sandoriai 2 kartus
Naujųjų mokymosi laikas	
21:00	Vadovų susitikimo laikas
Vadovų susitikimo laikas	
21:00	Sekmadienis



3. Antrinė sukčiavimo schema

(secondary scam / recovery scam)

Sukčiai patys grįžta:

- „Jūsų pinigai vis dar platformoje“
- „Esame juristai iš XX įmonės, matome jūsų lėšas“
- „Reikia sumokėti withdrawal fee“

Reguliavimo institucijos imitacija:

- Financial authority“
- Central bank
- Interpol / Europol

Turimų duomenų pasidalijimas:

klientą pasiekia tiksliniai skambučiai, elektroniniai laiškai, kur žino:

- Vardą
- Investuotą sumą
- Platformą

Antrinio sukčiavimo metu klientas dažnai yra DAR LABIAU įsitikinęs nei pirmo sukčiavimo metu. Kodėl?

- jau investavo → sunku paleisti
- emocinis įsipareigojimas
- negaliu būti apgautas du kartus (bet būna)



Pokalbis su Kliente

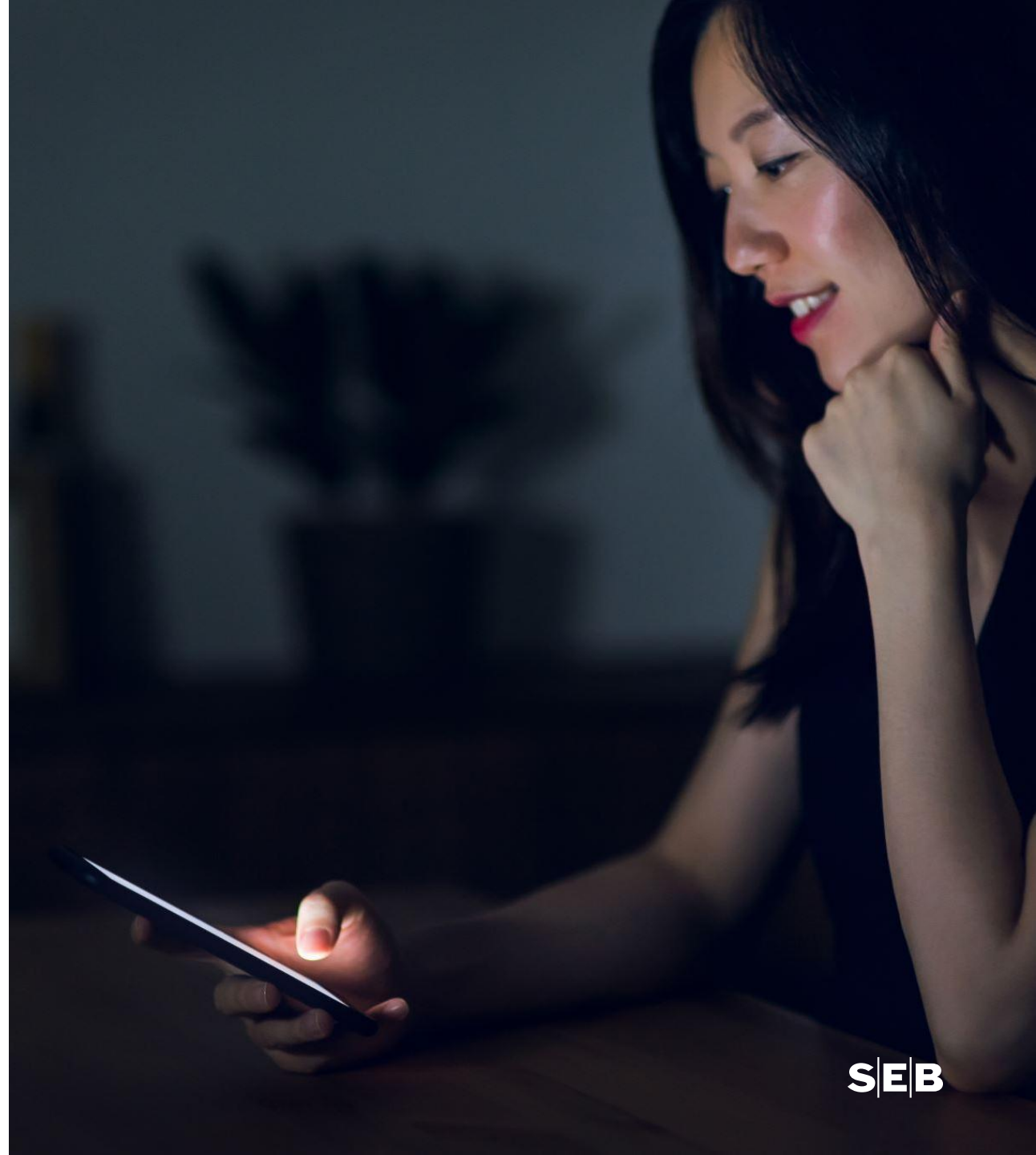
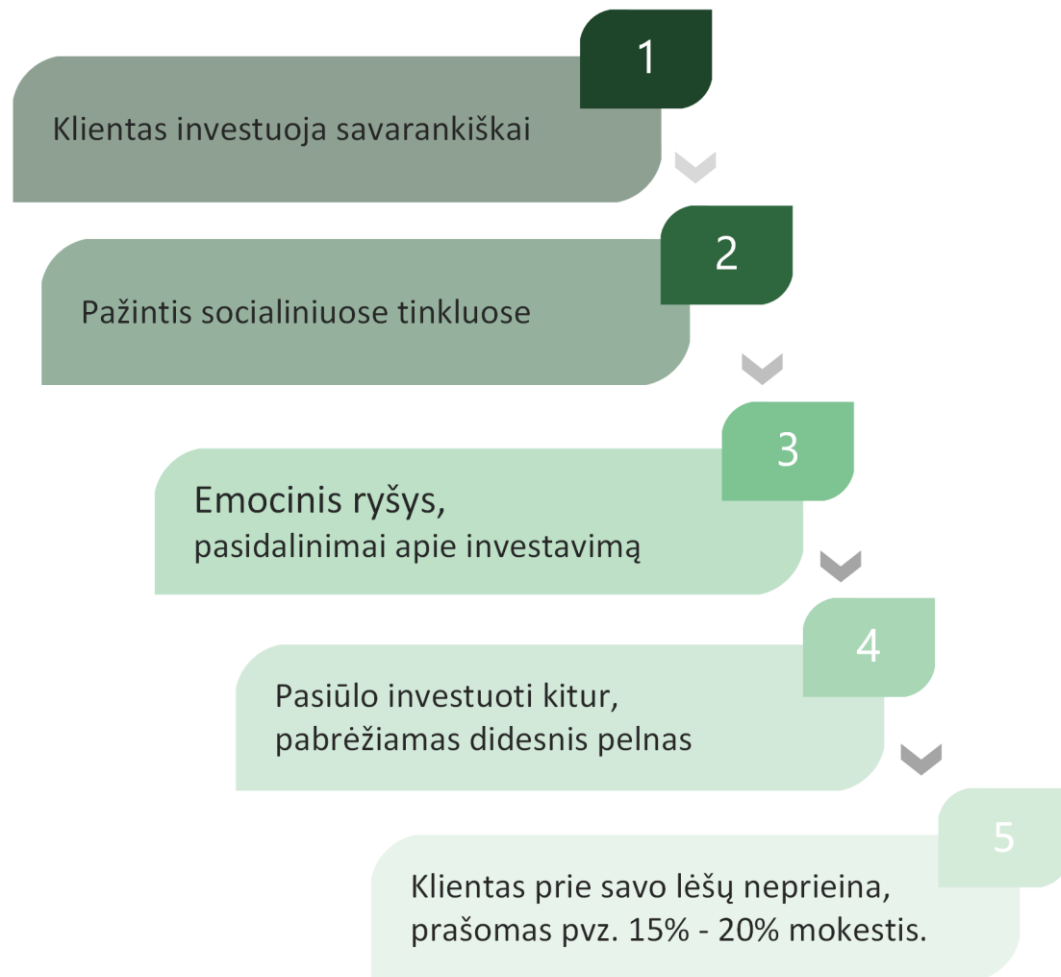
Pokalbio metu nustatyta:

- Klientė nurodė, kad siekdama susigrąžinti prarastas lėšas pati per socialinius tinklus susirado asmenį, kuris prisistatė galintis padėti jas atgauti;
- Minėtas asmuo su kliente sutarė dėl informacijos konfidencialumo, pabrėžiant, kad apie situaciją negalima dalintis su trečiosiomis šalimis;
- Pokalbio metu klientė pati įžvelgė, kad jos asmens duomenys galėjo būti perduodami tarp sukčiavimo scheme dalyvaujančių asmenų;
- Klientė nurodė, kad anksčiau buvo pasikreipus į teisėsaugos institucijas, tačiau lėšų susigrąžinti nepavyko, dėl ko jaučia nusivylimą ir sumažėjusį pasitikėjimą oficialia pagalba.



4. Romantinis sukčiavimas

(emocinis manipuliavimas)



Dirbtinis intelektas sukčiavime

- Gali skambėti, kaip tikras žmogus
- Spaudimas veikti greitai
- Reaguoja realiu laiku
- Sumažina kliento nepasitikėjimą
- Sudėtingiau atskirti tikrą nuo netikro



5. Mule

Klientas pamato ar gauna pasiūlymą:

- „lengvas uždarbis iš namų“
- „finansinių operacijų partneris“
- „investavimo asistento darbas“

Klientas „įdarbinamas“:

- nereikia patirties
- pažadamas komisinis atlygis

Gauna instrukcijas:

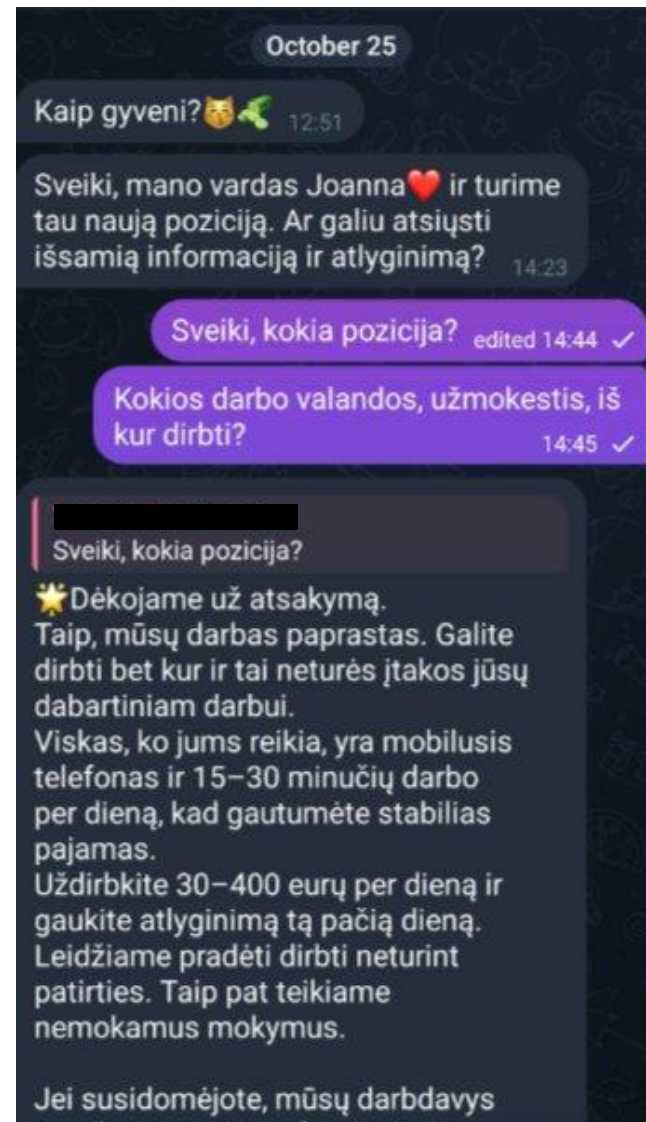
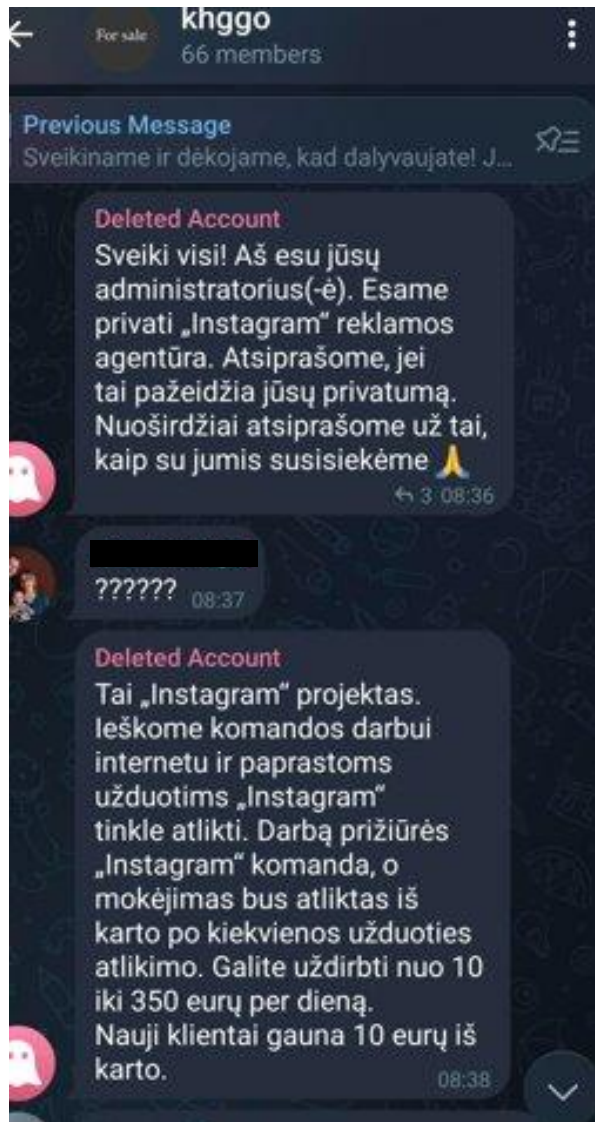
- priimti lėšas į savo sąskaitą
- pervesti toliau (kartais į kriptovaliutas)
- išgryninti

Klientas tampa:

- *money mule*



Darbo pasiūlymų pavyzdžiai



Prevenciniai ribojimai

- Operacijų stebėsena
- Sąskaitos ribojimai
- Papildomi klausimai klientui
- Laukimo (*delay*) taikymas



Komunikacija su klientais



Kontroliniai klausimai:

- Ar pažįstate gavėją?
- Kodėl platforma reikalauja pavedimo į fizinio asmens sąskaitą?
- Ar bandėte išsiimti lėšas?
- Ar jus spaudžia priimti sprendimą greitai?
- Ar kažkas jus „konsultuoja“ kiek investuoti?

Didžiausios klaidos

- per griežtas tonas („tai akivaizdus sukčiavimas“)
- kliento nuvertinimas
- kalbėjimas per daug techniniais terminais ir frazėmis
- skubėjimas

Kas veikia:

- neutrali kalba: „Matome požymių, kurie dažnai pasitaiko sukčiavimo atvejais“
- konkretūs pavyzdžiai
- klausimai vietoje teiginių
- emocijos atpažinimas

Sukčiavimą stabdo ne viena priemonė, o aplinkybių visuma – laikas, pokalbis ir veiksmas...

Pagrindiniai akcentai:

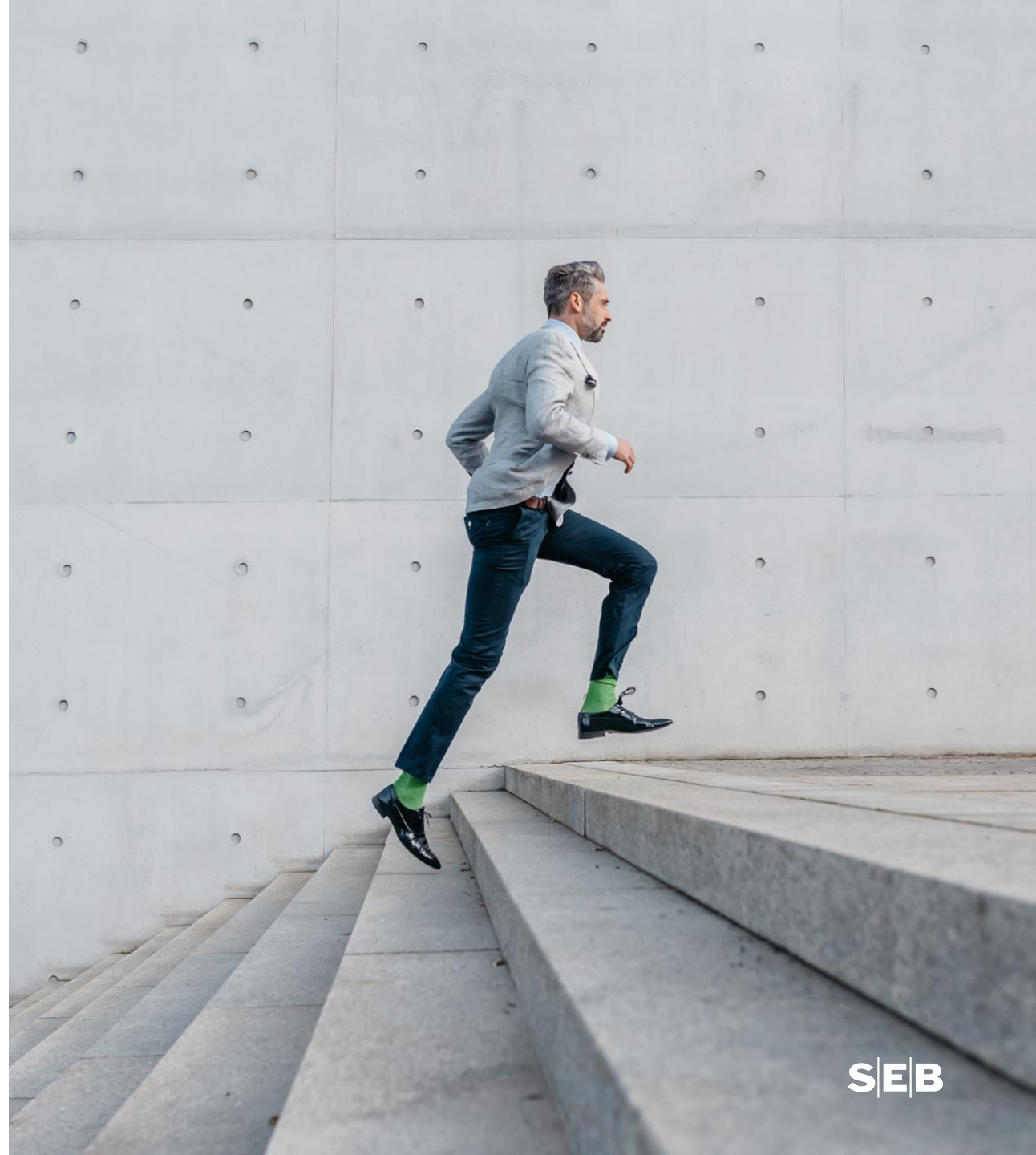
- *Delay* (laiko laimėjimas) gali sustabdyti sprendimą
- Klientas dažnai veikia impulsyviai → reikia sulėtinti

Tiesioginis kontaktas padeda:

- banko darbuotojui suprasti situaciją
- atpažinti rizikas
- padėti klientui susiprasti
- skyriai + gyvas bendravimas su klientu = greitesnis identifikavimas

Jei klientas renkasi nebendradarbiauti ir pereiti į kitą FĮ:

- svarbu pasidalinti informacija pagal galimybes



Kai negalime sustabdyti mokėjimo, turime
padaryti viską, kad sustabdytume
sukčiavimą.

AGNĖ STASIUK

Finansinių nusikaltimų skyriaus vyresnioji specialistė